

Charles Belle



outrages, 2019 - 2021
Charles Belle, acrylique sur toile, 237 x 377 cm - inv.541
Adagp, Paris 2023

Biographie

Charles Belle est un peintre français né en 1956 dont l'œuvre est reconnue pour ses représentations de la nature dans des formats souvent monumentaux.

Son travail est présent dans les plus grandes foires d'art contemporain mondiales, Art Basel, Art Basel-Miami, la FIAC, Art Brussels, Art Paris, Art on Paper Brussels, FAB Paris.

De 2022 à 2023, il fait l'objet d'une grande exposition rétrospective associant 7 musées de France, dont un site classé patrimoine mondial de l'Unesco.

Charles Belle est membre fondateur du consortium Art Identification Standard (AIS) depuis 2019.



Expositions personnelles sélection

2024 — Charles Belle

2023 . **20^e Sommet du Luxe et de la Création**, InterContinental - Le Grand, Paris 9^e

2022 > 2023 . **RÉTROSPECTIVE Charles Belle "Peindre"** MBAA et **Musée du Temps**, Besançon (25)
Saline Royale, Arc-et-Senans (25)
Musée Courbet et **Atelier Courbet**, Ornans (25)
Musée de Pontarlier (25)
Musée de Belfort (25)

2022 > 2023 . Restaurant gastronomique du Chef Steven Naessens, 2 macarons Michelin, Château de Germigney, Port-Lesney (39)

2017 > 2020 . **Cirque Plume**
« *La Dernière Saison* » - tournée mondiale

2017 > 2019 . **La Terrasse - Centre d'Art Contemporain**, La Conque, Nanterre (92), « *sens figurés* »

2012 . Arts à la Pointe, Audierne (29), « *ce geste...* »

2011 et 2013 . **Écoquartier et inauguration de la Résidence Charles Belle**, Mon Logis, Troyes (10)

2012 . Puls'Art - Manifestation Internationale d'Art contemporain, Le Mans (72)

2010 . Château de Trévarez - CDP29, Saint Goazec (29)
[Regard d'Artiste] « *Charles Belle* »

2009 . Musée Courbet, Flagey (25), « *arbres divers* »

2009 . **Musée de la Cohue**, Vannes (56)
« *ce doux chemin silencieux* »

2008 . Fondation du Grand-Cachot-de-Vent
La Chaux-du-Milieu (Suisse), « *d'autres murmures* »

2008 . Galerie Bruno Mory, Besanceuil (71), « *arbres d'hiver* »

2007 . **Couvent des Cordeliers**, Châteauroux (36), « *Penche-toi* »

2006 . Château du Grand Jardin, Joinville (52)
« *fleurs et fruits, si affinités* »

2005 . Le 19 - CRAC, Montbéliard (25)

2005 . Maison de la Culture, Galerie Banas, Metz (57)

2003 . **Art Paris, Carrousel du Louvre**, Paris 1^{er}
Denise Cadé Gallery (USA)

2001 . Espace Art Brenne, Concremiers (36)
« *Les détours de lendemains, rétrospective 1982-2001* »

2000 . **FIAC**, Paris 15^e

2000 . **Salle des Écritures**, Figeac (46), « *Ex Nihilo 2000* »

2000 . **MAGCP, Maison des Arts Georges & Claude Pompidou**
Centre d'Art Contemporain, Cajarc (46), « *Peintures 1993-2000* »

1998 . Müllerhaus, Lenzburg (Suisse)

1997 . Galerie Blanche, Peyrus (26)

1997 . MACC, Maison d'Art Contemporain de Chaillieux,
Fresnes (94), « *point de vue* »

1997 . Villa Turque, La Chaux-de-Fonds (Suisse)

1996 . **CRAC Alsace - Centre Régional d'Art Contemporain**,
Altkirch (68), « *peintures 1993 - 1996* »

1995 . Château de Sédières, Clergoux (19)

1995 . **Galerie Bernard Jordan**, Paris 3^e, « *petits formats* »

1994 . **Parc Floral de Vincennes - Carré des Arts** (94)
« *Charles Belle, exposition de peinture* »

1993 . **Galerie Bernard Jordan**, Paris 3^e
« *des pelures et des larmes* »

1993 . **La vie des formes**, Châlon-sur-Saône (71)
Chantier international de création expérimentale
Filiale de la Fondation Athena de New York, « *Lapsus Picture* »

1991 . CMB Mercedes-Benz, Besançon (25)

1989 . Conseil Régional de Franche-Comté

1988 > 1989 . Centre Culturel français, Skopj et Zagreb (Yougoslavie)

1986 . Écomusée, Château la Verrerie, Le Creusot (71)
« *Charles Belle, un automne 1984* »

1986 . Musée des Beaux-Arts, Pontarlier (25)

1985 . Le 19 - CRAC, Montbéliard (25), « *Dessins, pastels* »

1984 . Musée des Beaux-Arts, Chartres (28)

1983 . **Musée de Grenoble** (38)
« *Trois dessinateurs au Musée de Grenoble* »

1982 . Galerie de l'Ancienne Poste, Calais (62), « *Vis à vie* »

1981 . Galerie Image, La Côte St André (38), « *Dessins de pieds* »

2023 • **La Biennale FAB PARIS**, Galerie Française Livinec, Grand Palais Éphémère, Paris 7^e

2023 • **Brussels International Drawing Fair ART ON PAPER**, Galerie Française Livinec, Bruxelles (Belgique)

2023 • Les Restaurants du Cœur, Biennale Les Encadrés, Audincourt (25)

2020 > 2022 • Saline Royale, Arc-et-Senans (25)
« *Destins de Cirque* »

2021 • CDP29 Château de Trévarez (29)
[Regard d'Artiste] « *François Royet & Charles Belle* »

2019 • Musée de l'Abbaye, St Claude (39), « *10 ans, 10 œuvres - Guy Bardone & René Genis en privé* »

2016 > 2019 • Galerie Armel Soyer, Megève (74)

2016 > 2019 • **Centre International de l'Art Pariétal Lascaux IV**, Galerie de l'Imaginaire, Montignac (24)

2018 • Canal Satellite - Art contemporain, Migennes (89), « *Who's afraid of any colors ?* »

2003 > 2018 • Galerie Bruno Mory, Besançon (71)

2015 • **INSBA** - Institut National Supérieur des Beaux-Arts, Besançon (25)



Charles Belle
« *choisie pour elle* », 2020, acrylique sur toile, 230 x 230 cm
(travail en cours) — Adagp, Paris 2023

2013 • « *Il était une forêt* », un projet du cinéaste **Luc Jacquet**, Exposition Parc André Citroën, Paris 15^e

2013 • Arts à la Pointe, Audierne (29)

2012 • Le 19, CRAC, Montbéliard (25)
« *Sous toutes ses formes, L'HUMAIN* »

2005 • **Musée Courbet**, Ornans (25)
« *Franche-Comté, terre d'artistes* »

2005 • Hôtel de Ville, Angers (49)
« *Triptyque* »

2004 • Musée des Beaux-Arts, Besançon (25)
« *Peintures à histoires* »

2004 • Festival des Deux Rives, Strasbourg (67) et Kehl (Allemagne)

2002 • Le 19, CRAC, Montbéliard (25)
« *C.Belle - J. Desbouiges - A. Ferrer* »

2002 • Musée du Château des Ducs de Wurtemberg, Montbéliard (25)
« *Fleurs - Mignonne, allons voir...* »

2001 • Musée de Pontarlier (25)
« *Format paysage* »

1994 > 2000 • Exposition itinérante d'art contemporain dans le cadre du projet *Route de l'esclave* de l'**UNESCO**,
« *La route de l'art sur la route de l'esclave* »
• Camp de la Transportation, St Laurent-du-Maroni, (Guyane)
• L'Archipel, Basse-Terre (Guadeloupe)
• Centre Culturel, Ste-Marie (Martinique)
• MAMCO, St-Domingo (Rép. Dominicaine)
• Centre Culturel SESC, Sao-Paulo (Brésil)

2000 • **Assemblée Nationale**, Paris 7^e
« *Aux couleurs du printemps 1980 - 2000, les 20 ans de 20 artistes* »

1999 • Forum Culturel, Blanc-Mesnil (93)
« *Passage à l'art, des lieux et des choses* »
Acquisitions récentes du FRAC Île-de-France

1999 • **Assemblée Nationale**, Paris 7^e
« *30 artistes 1969-1999, hommage à Olivier Debré* »



1999 • **Banque Centrale Européenne | ECB**, Francfort (Allemagne)

1998 • **Espace ELECTRA** - Fondation EDF Électricité de France, Paris 7^e, « *Jeux de genres* »

1997 • Manufacture des CEillets, Ivry-sur-Seine (94)
« *Figures et paysages - peintures du FRAC Île-de-France* »

1997 • Maison Française, New York (USA)
« *15 years of representing French artists in New York* »

1997 • **CRAC Alsace**, Altkirch (68)
« *Figures et paysages, peintures du FRAC Île-de-France* »

1997 • Biennale d'Issy-les-Moulineaux (92),
« *Art contemporain - Peinture* »

1996 • **Galerie Bernard Jordan**, Paris 3^e

1996 • FRAC Franche-Comté (25)
« *Les Visiteurs du soir* » et « *Galerie de Portraits* »

1996 • **41^e Salon de Montrouge** (92)

1995 • Printemps des Arts plastiques, Limoges (87)
« *J'ai descendu dans mon jardin* »

1994 • **Saline Royale d'Arc-et-Senans** (25)
Projet de l'**UNESCO** *La route de l'esclave*
« *La route de l'art sur la route de l'esclave* »

1994 • **FRAC Île-de-France**, Couvent des Cordeliers, Paris 6^e
« *L'âme du fonds* » - acquisitions 1991-1994

1994 • **Galerie Bernard Jordan**, Paris 3^e

1992 • **La vie des formes, Chantier international de création expérimentale** - COMEF, Chalonsur-Saône (71)
Filiale de la **Fondation Athena de New York**
Péniche *Rêve des signes*

1990 • Musée des Jacobins, Toulouse (31) et **Musée du Luxembourg**, Paris 6^e
Air Inter « *Le Visage dans l'art contemporain* »

1989 • **ENSBA**, Paris 6^e - Exposition **Air Inter**
« *Les Paysages dans l'art contemporain* »
(Sélection Découvertes de l'art contemporain)

1988 • **Salon des Arts Graphiques Actuels (S.A.G.A)**, Grand Palais, Paris 8^e

1986 • Saline Royale d'Arc-et-Senans (25),
« *Les Habitants* »

1985 • CRACAP, Le Creusot (71)

1985 • **FRAC Champagne - Ardenne** (51)
« *Trace de mémoire* »

1985 • Saline Royale d'Arc-et-Senans (25)
« *Page blanche pour un été* »

1985 • **DRAC**, Direction Régionale des Affaires Culturelles et CIAL - Strasbourg (67), Mulhouse (68), Besançon (25), « *RegArts* »

1984 • FRAC Champagne - Ardenne (51)

1984 • CRACAP, Le Creusot (71) en parallèle à l'exposition « *Exigences de réalisme dans la peinture française entre 1830 et 1870* » du Musée des Beaux-Arts de Chartres

1983 • **Galerie Claude Bernard**, Paris 6^e

1982 • **ERRA** - Maison des Arts, Créteil (94)
« *Situation Île-de-France* »

1982 • Action arts plastiques en milieu rural Bourgogne/Franche-Comté/Jura
« *Vachement beau* »

1981 > 1982 • **Musée des Beaux-Arts**, Calais (62)
« *De Picasso à Sol Lewitt, 80 dessins du Musée de Grenoble* »

1981 • **Agence Lintas**, Paris 1^{er}
« *Des artistes au Vert-Galant* »

1981 • Centre Pierre Bayle, Besançon (25)
« *Le Dessin en Franche-Comté* »

1981 • **Musée Courbet**, Ornans (25)
« *Ornans à l'enterrement* »

1981 • **Salon de Montrouge** (92)

1980 • Maison de la Culture, Grenoble (38)
« *Actualité du dessin* »

1978 • Exposition itinérante CRACAP (25)
« *Courbet aujourd'hui* »



Rétrospective «Peindre» 2022 > 2023 | Exposition "tous les reliefs d'une nuit"
Musée des beaux-arts et d'archéologie, Besançon (25) — Adagp, Paris 2023

Foires

Art Basel, Bâle (Suisse)

1994 ▪ Galerie Bernard Jordan, Paris, France

Art Basel, Miami Beach (Floride)

2006 ▪ Alice Mogabgab Gallery, Beyrouth, Liban

Art Brussels, Bruxelles (Belgique)

2001, 2000 ▪ Alice Mogabgab Gallery, Beyrouth, Liban

Art Ellysée, Paris (France)

2009 ▪ Denise Cadé Gallery, New York, USA

Art On Paper, Brussels International Drawing Fair, Bruxelles (Belgique)

2023 ▪ Galerie Françoise Livinec, Paris, France

Art Paris, Paris (France)

2013, 2012, 2011, 2010, 1999 ▪ Alice Mogabgab Gallery, Beyrouth, Liban

2007, 2006, 2003 ▪ Denise Cadé Gallery, New York, USA

Europ'Art, Palexpo, Genève (Suisse)

2006 ▪ Galerie Cimaïse, Besançon, France

FAB PARIS La Biennale Paris (France)

2023 ▪ Galerie Françoise Livinec, Paris, France

FIAC, Paris (France)

2000 ▪ Alice Mogabgab Gallery, Beyrouth, Liban

1995, 1994 ▪ Denise Cadé Gallery, New York, USA

MANIF, Seoul International Art Fair, Séoul (Corée du Sud)

de 1996 à 2018

Collections

CNAP, Centre National des Arts Plastiques

Acquisitions du Fonds National d'Art Contemporain (le FNAC)

FRAC* Franche-Comté

FRAC* Champagne-Ardenne

FRAC* Île-de-France

Musée des Beaux-Arts de Chartres

Musée de Grenoble

FMAC, Fonds Municipal d'Art Contemporain, Ville de Paris

Fondation Colas, Boulogne-Billancourt

Fonds de dotation Bredin Prat pour l'art contemporain, Paris 7^e

* Fonds Régional d'Art Contemporain

Formation

1979 ▪ Diplôme National Supérieur d'Expression Plastique (DNSEP)

Institut Supérieur des Beaux-Arts de Besançon (25)

Galleries

Galerie Françoise Livinec

Paris, France
Automne 2023

Alice Mogabgab Gallery

Beyrouth, Liban
De 1998 à 2018

Galerie Denise Cadé

New York, USA
De 1993 à 2009

Galerie Tournemine

Gstaad, Suisse
Paris 8^e, France
La Baule, France
De 2010 à 2017

Ferrari Art Gallery

Vevey, Suisse
De 2002 à 2017

Galerie Cimaïse

Besançon, France
De 2005 à 2009

Rarity Gallery

Athènes, Grèce
Mykonos, Grèce
De 2002 à 2018

Galerie Bernard Jordan

Paris 3^e, France
De 1993 à 1996

Galerie Bruno Mory

Besançon, France
Depuis 1999

Galerie AMI, Artprice

Séoul, Corée du Sud
De 1994 à 2018

Charles Belle dans son atelier — Adagp Paris, 2023
«inclinaison particulière», 2009 - 2021, acrylique sur toile, 267 x 300 cm
«le gouffre de tes yeux», 2021, acrylique sur toile, 267 x 300 cm



Horlogerie

Laurent Ferrier

Galet Secret

Reproduction d'une peinture de Charles Belle par Anita Porchet.

Édition unique

Laurent Ferrier, horloger

Affectueusement surnommé par ses pairs «le papy de l'horlogerie», Laurent Ferrier travaille près de 37 ans pour la maison **Patek Philippe**.

En 2009, Laurent Ferrier crée sa propre maison.

Sa première montre, la Galet Classic Tourbillon Double Spiral, est présentée lors du salon Baselworld en 2010. Avec cette pièce, la maison remporte le Prix Montre Homme du Grand Prix d'Horlogerie de Genève.

Anita Porchet, émailleuse

Anita Porchet collabore avec des entreprises reconnues dans les métiers d'art :

Patek Philippe pour la création de la montre de poche «Aube sur le lac» à l'occasion du 175^e anniversaire de l'entreprise.

Vacheron Constantin pour la reproduction du plafond de l'Opéra Garnier de Paris.

Piaget

Hermès International

Chanel



Montre Galet Secret - Laurent Ferrier

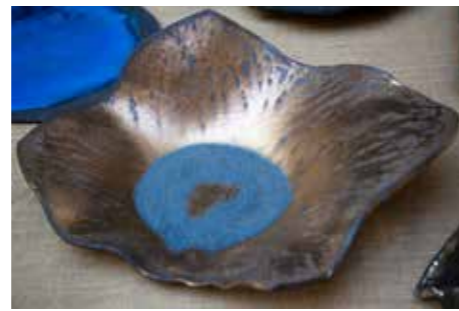
Reproduction d'une peinture de Charles Belle par Anita Porchet.

Céramique

Steven Naessens Chef 2 Macarons Michelin

En 2022, mise en place d'une collaboration entre Charles Belle et le Chef doublement étoilé Steven Naessens pour son restaurant gastronomique.

- Création d'une vaisselle composée de **plus de 850 pièces uniques en céramique**. **Charles Belle a créé, modelé, façonné, émaillé, cuit** chacune des assiettes, des bols, des plats, des plateaux, des tasses, des théières, des carafes, des saucières, des pots, etc.
- Charles Belle a réalisé **une peinture originale pour chacune des cartes de menu**, des cartes des vins et des cartes des boissons. Ainsi, l'hôte se voit confier une œuvre originale de l'artiste pour découvrir le menu élaboré par Steven Naessens.
- **Des peintures inédites** sont exposées dans les salles du restaurant.



Charles Belle dans son atelier.
Plus de 850 pièces uniques réalisées
par Charles Belle — Adagp Paris, 2023

Publications

◆ **La moindre des choses et le silence**

Christian Bobin, Guy Boley, Pierre Bongiovanni, Luc Jacquet, Bernard Kudlak, Philippe Mairot, François Royet, Jacques Moulin, Hubert-Félix Thiéfaine, etc.
Éditions Sources, 2024

◆ **Charles Belle Rétrospective Peindre**

Musées de Besançon, Ornans, Belfort, Pontarlier et Saline royale.
Éditions Snoek, 2022

◆ **Lumière des origines**

Chemins du Patrimoine en Finistère
Locus Solus, 2021

◆ **sources**

Yves Michaud, Noémie Paya
Éditions Sources, 2017
<https://vimeo.com/240927445>

◆ **Confiés à la forêt**

Noémie Paya
Édition Muse, 2017

◆ **L'Atelier du peintre Charles Belle**

Bernard Kudlak
Éditions Virgile, 2012

◆ *apparaît dans* **Portraits crachés**

Denis Jeambar
Flammarion, 2011

◆ *apparaît dans* **Jours d'orage, Hubert-Félix Thiéfaine**

Jean Théfaine
Fayard, 2011

◆ *apparaît dans* **La Vie des formes**

L'exemplaire éditions, 2009

◆ **Arbres d'hiver**

Jacques Moulin
Bruno Mory éditeur, 2008

◆ **Penche-toi**

Jacques Moulin, François Royet
Éditions Joca Seria, 2007



livre «sources»

◆ *apparaît dans* **À visages découverts** Éditions Le 19 - CRAC, 2005

◆ **Charles Belle**

ArtPrice editor, 2005

◆ **Ipsa facto**

Jacques Moulin
Les Affinités, 2002

◆ **D'ELLE**

Christian Pfister
Thasmara Éditeur, 2002

◆ **Charles Belle**

Espace Art Brenne Éditeur, 2001

◆ **Charles Belle**

Éditions Arts et Dialogues Européens, 2000





« Par-delà les silences »
un film de François Royet
2023 ▪ France ▪ 1h 20 ▪ VF

Seize années de tournage, une expérience cinématographique unique pour explorer les mystères de la création artistique. Images peintes et images filmées s'entrelacent, troublant les frontières entre documentaire et fiction. Les images se construisent au rythme du geste de Charles Belle, dans son monde, dans la nature, ses lieux secrets, confidentiels, intimes, dans son silence. L'homme dessine, peint, crée. L'engagement de l'artiste est total.

Aster Production

Sélection officielle FIPADOC 2023
Mifac 2023
Traces de Vies 2023
Festival du Film Ciné4 2023
Rencontres du film d'art de Saint-Gaudens, 2024
JIFA, Musée du Louvre 2024

Filmographie

du cinéaste François Royet

Par-delà les silences

2023, durée 1h 20
► <https://youtu.be/luid7Saqd3k>

Obsession Blues

2022, durée 18'44 minutes
► <https://www.youtube.com/watch?v=leecWHhv9as>

Les chants les plus beaux

2018, durée 8'36 minutes
► <https://vimeo.com/251802881>

confiés à la forêt

2018, durée 20 minutes
► <https://vimeo.com/38696207>

Ce chou si beau

2007, durée 26 minutes
► <https://vimeo.com/38614367>

Le figuier, tout !

2008, durée 14 minutes
► <https://vimeo.com/107851889>

Juste un dessin...

2010, durée 13 minutes
► <https://vimeo.com/43720067>

Le peintre et son modèle... Un taureau.

2011, durée 16 minutes
► <https://vimeo.com/39052854>

autres réalisateurs

Regard d'Artiste

2021, 13 minutes - de Philippe Arbez
► <https://vimeo.com/581402190>

L'enfant rêvé (décor)

2020, 1h 47 - de Raphael Jacoulot
► <https://www.allocine.fr/film/fichefilm-269514/secrets-tournage/>

Le peintre et le cinéaste

2019, 11 minutes - de Juliette Pronchery
► <https://vimeo.com/319593648>

Charles Belle, blancs soucis

1996, 26 minutes - de Pierre Guy
www.altamira-films.com
► https://youtu.be/_cl-06GzSYM

Il était une forêt - regards d'artistes

2012, 3'28 minutes - de Wild Touch
Un projet de **Luc Jacquet** dans les forêts primaires du Gabon.
► <https://youtu.be/XgOSaMyKPwE>

Nkumby2

2010, 19'23 minutes - de Bertrand Vinsu
► <https://www.youtube.com/watch?v=6eTnFy7T9OI>

◆ Obsession Blues

Ben van den Dungen Quartet
JWA Records, 2023

Concert de Ben van den Dungen Quartet enregistré à la Saline Royale lors de la performance de Charles Belle. Les deux peintures, réalisées en direct et en public par l'artiste pour ce temps fort de la *Rétrospective 2022 > 2023*, sont reproduites pour la couverture et dans le livret de l'album.



◆ «1»

Alice Botté
Unknown Pleasures Records, 2019

Alice Botté (guitariste de Jacques Higelin, Alain Bashung, Christophe, etc.) choisit pour la couverture de son album solo la peinture de Charles Belle « la face luisante »*.

* 2014 - 2017, huile sur toile, 114 x 146 cm



◆ Défloration 13

Hubert-Félix Thiéfaine
Lilith, 2001

Hubert Félix Thiéfaine compose la chanson *Camélia : huile sur toile* en dédicace à Charles Belle. La couverture et le livret de l'album sont illustrés par des images prises au cœur de l'atelier du peintre.

« J'ai écrit *Défloration 13* en visitant l'atelier de mon ami Charles Belle. Nous fonctionnons de la même façon. Lui a sa toile blanche, moi ma page blanche ! » Hubert Félix Thiéfaine, GrandPalais.fr, 10 décembre 2012.



« Charles Belle, c'est mon ami, mon voisin. Il y avait longtemps que j'avais envie de faire des chansons comme il fait ses tableaux. Dans les fleurs qu'il peint, il peut tout mettre. Toute sa tristesse, sa mélancolie, son désespoir et en même temps son envie de la vie, sa sensualité, la sexualité. Je voulais utiliser une fleur, et la peindre à la façon de Charles Belle. Avec toutes mes émotions... » Hubert Félix Thiéfaine, La Dépêche, le 26 août 2001.





confiés à la forêt, 2015 - 2021
Charles Belle, fusain et encre sur toile, 28,5 m x 62,5 m - inv.11
Adagp, Paris 2023

• Le 30 septembre 2022, **Charles Belle a réalisé deux grandes peintures en direct et en public devant plus de 500 spectateurs à la Saline Royale d'Arc-et-Senans**, accompagné par The Ben van den Dungen Quartet. À la fin du spectacle, la salle a été plongée dans l'obscurité, révélant ainsi la phosphorescence des œuvres. Un grand moment de surprise et d'émotion pour le public.

Le concert **Obsession Blues** a été édité en CD par JWA Records. Un court-métrage permet de revivre les temps forts du spectacle.

à découvrir, le film sur <https://www.youtube.com/watch?v=leecVHhv9as>

• Le 26 juin 2022, le MBAA de Besançon a accueilli Charles Belle pour la réalisation d'une peinture en direct et en public, avec The Ben van den Dungen Quartet dans un hommage à **John Coltrane**. La toile « **My favorite things** » a ensuite été exposée plusieurs mois au sein des collections du musée en écho à « L'Hallali du cerf » de Gustave Courbet.

• En 2011 le cinéaste **Luc Jacquet** (Oscar du meilleur film documentaire en 2006) invite Charles Belle à participer à un projet cross-média autour de son troisième long métrage « **Il était une forêt** ». Charles Belle est donc parti en pleine forêt primaire du Gabon pour dessiner.

à découvrir, le film sur <https://youtu.be/XgOSaMyKPwE>

• « **Confiés à la forêt** » - Au cours de l'hiver 2015, Charles Belle a installé une grande toile dans la forêt de son enfance, dans un endroit reculé, quasiment inaccessible, pour réaliser deux grands dessins. Il pensait que ce serait son œuvre ultime. Une œuvre que personne ne verrait jamais. Une œuvre qui ne serait jamais exposée. Une œuvre qu'il abandonnerait à la forêt. Le destin de ces grands dessins était de disparaître dans le silence absolu. Leur histoire continue finalement de s'écrire. Ils ont accompagné le **Cirque Plume** en tournée mondiale pour « **La Dernière Saison** » de mai 2017 à décembre 2020 avant d'être exposés.

à découvrir, le film de François Royet sur <https://vimeo.com/38696207>

• « **sens figurés** » - A l'automne 2017, le Centre d'Art **La Terrasse de Nanterre** a invité Charles Belle à réaliser un dessin monumental mesurant **18m x 20m**. Ce dessin éphémère est resté visible pendant 2 ans. Il s'agit du plus grand dessin de l'artiste.

à découvrir sur <http://tram-idf.fr/charles-belle-sens-figures-terrasse/>

• « **Le figuier, tout.** » En 2008, Charles Belle dessine les **1473 feuilles** de son figuier.

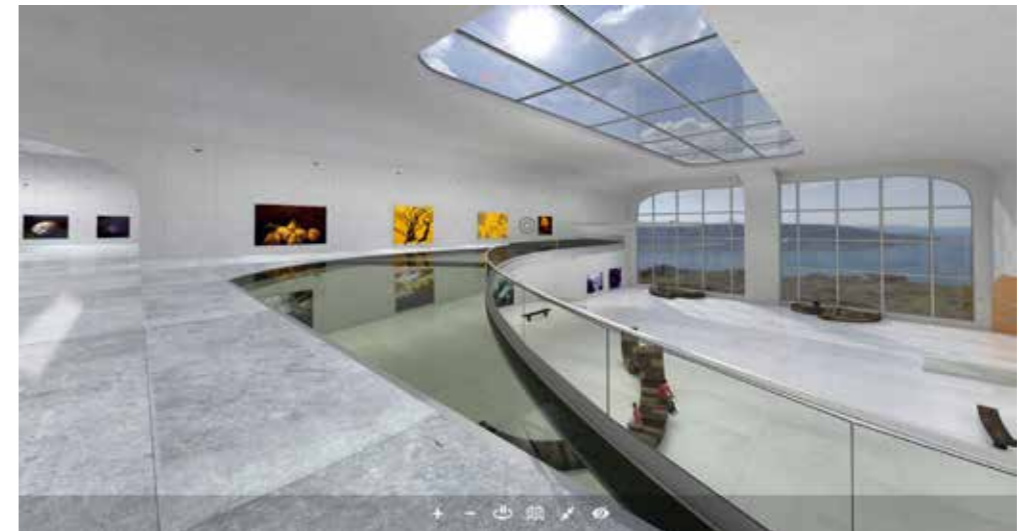
à découvrir, le film de François Royet « **Le figuier, tout !** » <https://vimeo.com/107851889>

• **Un taureau dans l'atelier !** Charles Belle a accueilli pendant 12 jours un taureau dans son atelier.

à découvrir, le film de François Royet « **Le peintre et son modèle... un taureau.** » <https://vimeo.com/39052854>

Musée Virtuel

À découvrir depuis son ordinateur, sa tablette ou son smartphone
<https://musee.charlesbelle.com/>



Musée virtuel de Charles Belle

Automne 2021, inauguration de la nouvelle version du musée virtuel de Charles Belle

→ un étage supplémentaire, de nouveaux espaces

→ plus d'une centaine d'œuvres à découvrir

→ une salle de cinéma avec un film court-métrage

→ un coin détente et lecture avec le livre «sources» au cœur d'un magnifique paysage

→ un plan interactif

→ des finitions de haute définition

→ une ambiance sonore

L'architecture et la scénographie ont été imaginées par Charles Belle & Noémie Paya.

Production : Julien Petit [RDV Graphic Design](https://www.rdv-graphic-design.com/), Besançon (25).

AIS Art Identification
Standard



@CharlesBelle.Artiste



@charlesbelle.artiste



@CharlesBelle_



@charlesbelle.museum



@charlesbelle.artist



Rétrospective 2022 > 2023 | Musée Gustave Courbet (25) | Charles Belle dans l'exposition "Natures vives"
«ce chou si beau», 2006, acrylique et fusain sur toile, 312 x 1000 cm — Adagp, Paris 2023

Contact France

Noémie PAYA
Agent artistique

+33 (0) 3 81 588 850
+33 (0) 7 86 200 200
noemipay@hotmai.fr
www.noemipay.com

15 Grande rue — 25870 Tallenay
France

www.charlesbelle.com

Adagp, Paris 2023