

DOSSIER
DE PRESSE
#CharlesBelle

SOURCES

Charles Belle



Sommaire

- 1 LE LIVRE
- 2 CHARLES BELLE
- 3 YVES MICHAUD
- 4 ÉDITIONS SOURCES
- 5 ÉVÈNEMENTS
- 6 CONTACTS
- 7 VISUELS PRESSE

LE LIVRE

Les Éditions Sources publient une monographie d'envergure dédiée à l'artiste Charles Belle.

Le livre SOURCES propose un cheminement à travers plus de 40 années de création. L'ordonnance de cette riche iconographie n'est ni thématique, ni chronologique. Les oeuvres se côtoient, se croisent, se bousculent, afin de nous obliger à porter un regard libre sur des peintures puissantes.

Yves Michaud, philosophe et écrivain, interroge ce parcours avec son érudition, sa pertinence, sa pensée.

Ce livre est une édition limitée à 2000 exemplaires.



**Chacune des couvertures a été peinte spécialement par Charles Belle.
Cet ouvrage est signé et numéroté.
Chaque livre est unique.**

- Le papier de cet ouvrage de 524 pages a été fabriqué spécialement par la Papeterie Zuber Rieder à Boussières.
www.zuberrieder.fr



- Ce livre n'aurait pu être entrepris et encore moins achevé d'imprimer sans l'attention sensible et constante de l'imprimerie Simon Graphic à Ornans.
www.simongraphic.com



- Pour les titres, nous avons choisi le caractère typographique **INFINI** créé par Sandrine Nugue.

- Maquette
Noémie Paya
Charles Belle

- Conception graphique et retouches photographiques
Rosalie Andriantavy
www.rosalie-andriantavy.com



- Édition bilingue français - anglais.
- Achevé d'imprimer en octobre 2017 • Dépôt légal : octobre 2017
- Format : 31 x 29 cm • ISBN : 978-2-9562210-0-5

Prix : 120 euros

Le livre SOURCES est disponible en librairie et en vente en ligne sur www.charlesbelle.com depuis le 1^{er} décembre 2017.

CHARLES BELLE

Charles Belle est un peintre français né en 1956.

L'essence de son travail se situe dans le dessin. Dès ses premiers travaux, ses sujets ont été les paysages, les gens, tout ce qui constituait l'ordinaire de son environnement. Afin de nous aider à ralentir notre regard et capter ainsi la profondeur des choses, Charles Belle peint.

Quels que soient les sujets, ses œuvres sont chargées de la force que contiennent chaque fleur, chaque feuille, chaque être. Le mobile de sa peinture est abstrait, la couleur est irradiante, les formats souvent monumentaux. Un mouvement perpétuel habite son travail. Rien n'est jamais définitif. Les peintures présentes dans l'atelier sont toutes en cours, il les range, les oublie, puis les reprend et les recouvre. Elles lui servent alors de socle, d'humus, de nourriture pour continuer et créer. Charles Belle est dans le langage du geste et du corps. En le regardant travailler, on perçoit cet élan d'un peintre qui agit.

à voir absolument

Les films de François Royet sur www.charlesbelle.com



YVES MICHAUD

Yves Michaud est agrégé de philosophie et docteur ès-lettres. Il a enseigné la philosophie dans les universités de Clermont-Ferrant, Montpellier, Marseille, la Sorbonne, Rouen et également dans les universités de Berkeley (USA), d'Edimbourg (Grande Bretagne), de Tunis (Tunisie) et de Sao Paulo (Brésil).

Rédacteur en chef des Cahiers du Musée national d'art moderne au Centre Georges Pompidou de 1987 à 1990, il dirige l'École nationale supérieure des Beaux-Arts (ENSBA) de 1989 à 1997. En 2000, lorsque le gouvernement français lance « L'Université de tous les savoirs » afin de vulgariser les dernières avancées de la science, la direction de ce projet lui est confiée.

En parallèle, Yves Michaud a aussi été directeur de collection aux éditions Jacqueline Chambon de 1988 à 2002 et collaborateur de l'émission « L'esprit public » sur France Culture. Jusqu'en janvier 2011, il anime le blog *Traverses* sur le site *Libération.fr*, puis il anime le blog *Philosopher* sur le site de Philosophie magazine.

Bibliographie sélective :

Violence et Politique (1978)
Hume et la fin de la philosophie (1983)
John Locke (1986)
La Violence (1986)
L'Artiste et les commissaires (1989)
Sam Francis (1992)
Enseigner l'art ? (1993)
Les Marges de la vision (1996)
La Violence apprivoisée (1996)
La Crise de l'art contemporain (1997)
Critères esthétiques et jugement de goût (1999)
Humain, inhumain, trop humain (2001)
Changements dans la violence. Essai sur la bienveillance universelle et la peur (2002)
L'Art à l'état gazeux : essai sur le triomphe de l'esthétique (2003)
Chirac dans le texte, la parole et l'impuissance (2004)
Précis de recomposition politique : des incivismes à la française et de quelques manières d'y remédier (2006)
Qu'est-ce que le mérite ? (2009)
Ibiza mon amour : enquête sur l'industrialisation du plaisir (2012)
Le nouveau luxe : des objets aux expériences (2013)
Narcisse et ses avatars (2014)
Contre la bienveillance (2016)
Citoyenneté et loyauté (2017)

ÉDITIONS SOURCES

Les Éditions Sources ont imaginé ce livre comme un objet autonome qui permet de s'approcher au plus près de l'univers de l'artiste.

Leur ambition est de constituer un catalogue singulier de livres d'art, dans une esthétique exigeante et audacieuse, avec une première publication qui se situe à la frontière du livre d'artiste et de la monographie.

Les Éditions Sources ...

Accompagnent les artistes pour penser, concevoir et réaliser leurs projets.

Réalisent des livres d'artistes, des monographies, des éditions limitées.

Créent des rencontres entre écrivains, plasticiens, lecteurs, cinéastes, peintres, musiciens, etc.

Travaillent avec un réseau d'entreprises : pour leur savoir-faire et privilégier les relations durables.

Favorisent des modes de diffusion originaux : lectures, soirées art & gastronomie, rencontres dans des ateliers d'artistes, etc.

ÉVÈNEMENTS

2017

Charles Belle & Yves Michaud

à la Librairie l'Intranquille-Plazza, Besançon, 2 décembre 2017

Une conférence de Yves Michaud «Art contemporain ? Nous en sommes où ?»

Dédicaces de Charles Belle et de Yves Michaud

à revoir sur <https://www.youtube.com/watch?v=CTujpTbUp-A>

Dîner à 4 mains

au Château de Germigney, Port-Lesney, 7 décembre 2017

Menu SIGNATURE imaginé et composé à 4 mains par le chef étoilé Pierre Basso Moro et Charles Belle.

Rencontre avec Charles Belle et dédicace du livre SOURCES.

Projection d'un film du cinéaste François Royet.

Exposition de peintures de Charles Belle.

Menus illustrés par Charles Belle.

Rencontres & signatures

à la Librairie l'Intranquille-Mirabeau, Pontarlier, 9 décembre 2017

au café littéraire l'Esperluète, Pontarlier, 15 décembre 2017

à la Librairie Les Sandales d'Empédocle, Besançon, 16 décembre 2017

à la Librairie Guivelle, le dimanche 17 décembre 2017

Où trouver le livre ?

Librairie Scarlett, Megève

Librairie L'Intranquille-Plazza, Besançon

Librairie Les Sandales d'Empédocle, Besançon

Maison de la Presse, Besançon

Librairie Rousseau, Pontarlier

Librairie Les Papiers Bavards, Audincourt

Librairie Guivelle, Lons-le-Saunier

Librairie des Arcades, Lons-le-Saunier

Librairie Le Grimoire, Méricourt

Librairie Calligramme, Cahors

Librairie Internationale Kleber, Strasbourg

LIBREST : Réseau de librairies indépendantes de Paris

Alice Mogabgab Gallery, Liban

+ d'informations
contacter Noémie PAYA
noemiepaya@hotmail.fr

CONTACTS



ÉDITIONS
sources

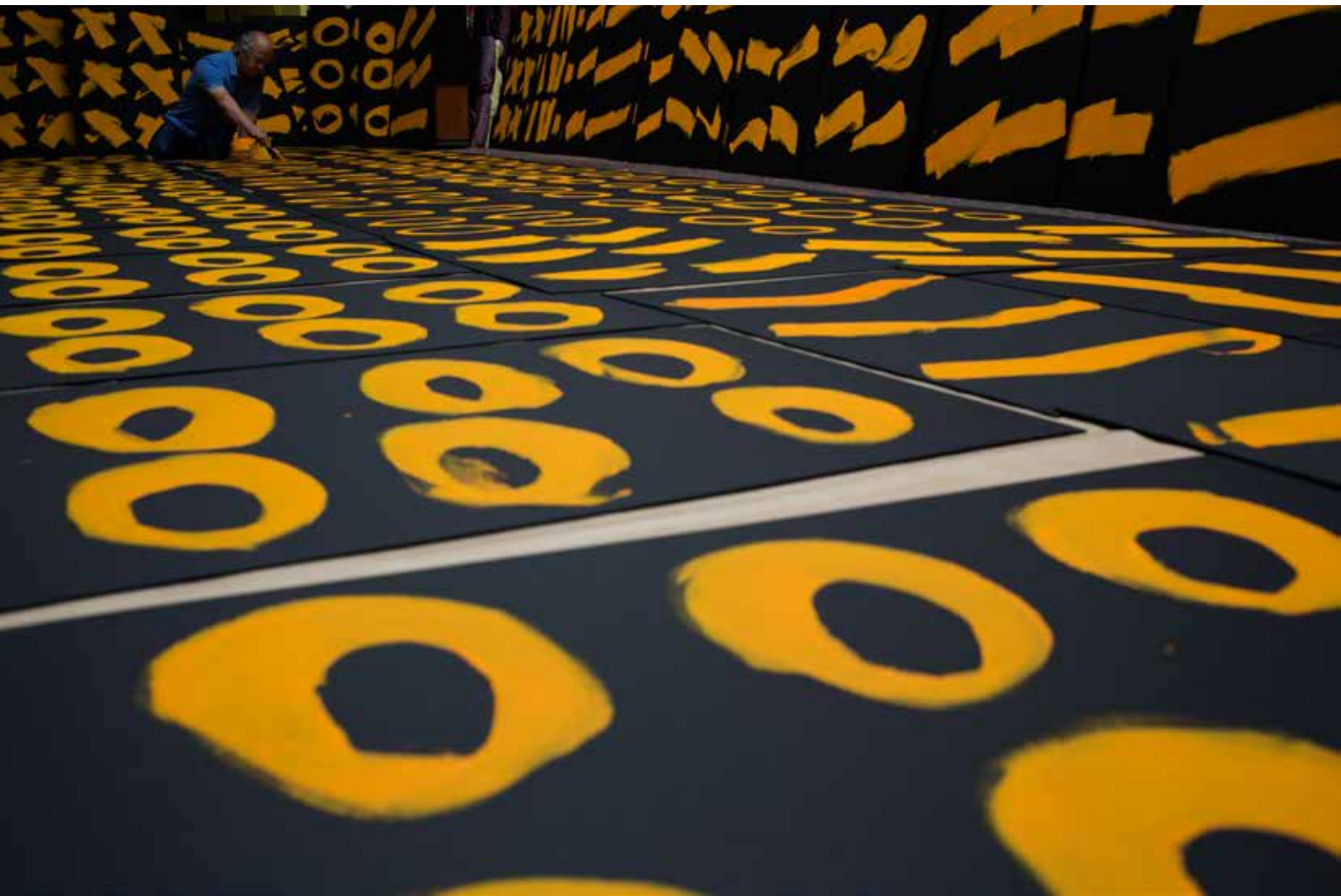
15 Grande rue - 25870 TALLENAY
+ 33 (0)3 81 58 88 50
noemiepaya@hotmail.fr
www.editionssources.com

Contact presse

Noémie Paya
+33 (0)6 70 65 78 04
noemiepaya@hotmail.fr
www.noemiepaya.com

Charles Belle

www.charlesbelle.com



VISUELS PRESSE

Pour obtenir des visuels libres de droits, contacter
Noémie PAYA

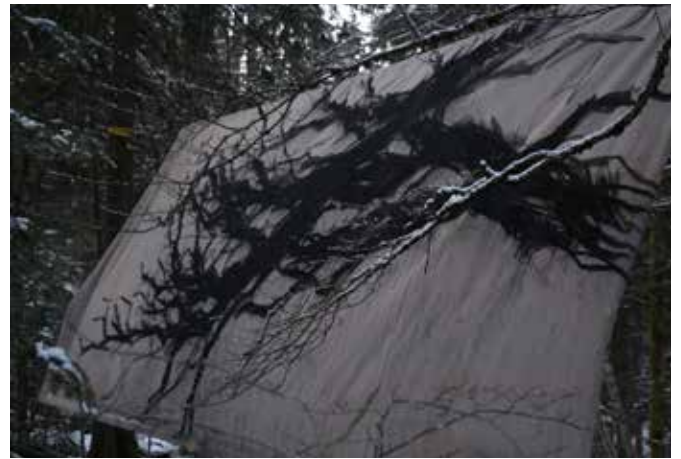
noemiepaya@hotmail.fr
+33 (0)6 81 13 16 90

La reproduction des images de la sélection ci-après est autorisée et exonérée de droits dans le cadre de la seule promotion du livre SOURCES. Les photographies doivent être créditées et référencées avec les éléments ci-dessous. L'affichage sur les sites internet ne doit pas excéder 72 dpi.

Bande-annonce vimeo.com/240927445



1. confiés à la forêt, Charles Belle, 2016
© noémie paya



2. confiés à la forêt, 2016
fusain sur toile,
8 x 3 mètres
© charles belle



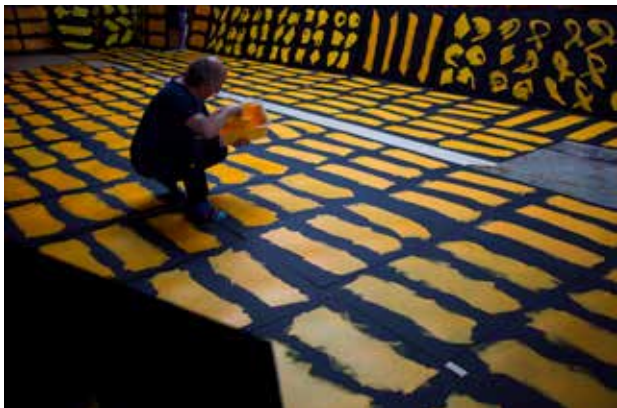
3. Charles Belle devant "sens figurés", 2017 (détail)
acrylique et fusain sur béton, 18 mètres x 20 mètres
Centre d'Art La Terrasse-Nanterre
© noémie paya © charles belle



4. Charles Belle, 2016
© noémie paya

Fabrication du livre SOURCES

Les couvertures



5. © noémie paya



6. © noémie paya



7. © noémie paya



8. © noémie paya



9. © noémie paya



10. © noémie paya

La fabrication du papier

Papeterie Zuber Rieder



11. © noémie paya



12. © noémie paya



13. © noémie paya



14. © noémie paya



15. © noémie paya

L'impression

Imprimerie Simon Graphic



16. © noémie paya



17. ce rêve profond, 2013, acrylique sur toile, 290 x 333 cm © charles belle



18. sans renoncer aux indices des iris, 1996, huile sur toile, 114 x 162 cm © charles belle



19. profondeur intime, 1990,
huile sur toile, 276 x 202 cm
© charles belle



20. jouer ce personnage, 2004,
huile sur toile, 175 x 175 cm
© charles belle



21. de profonds sourires, 2016
acrylique sur toile, 150 x 220 cm
© noémie paya © charles belle



22. Charles Belle devant « ce chou si beau » (détail), 2017 © noémie paya

SOURCES



23. hêtre prémonitoire, 2010, acrylique sur toile, 237 x 377 cm
© Charles Belle



24. Charles Belle, 2017 © noémie paya



25. le peu que nous savons, 2017, acrylique sur toile, 175 x 175 cm © Charles Belle



ÉDITIONS
sources